




# DIAO. Efektivitāte radīta no dimantiem un pērlēm.

---

Lielāka jaudas koncentrācija, ilgāks kalpošanas laiks, labāka kontrole.

# DIAO

The word 'DIAO' is rendered in large, outlined, orange-brown letters. The background is a complex, low-poly geometric pattern of various shades of blue and teal, resembling a cluster of diamonds or crystals. There are also several semi-transparent blue circles of different sizes scattered across the background.



---

Brasseler®, Komet®, Art2®, CeraBur®, CeraCut®, CeraDrill®, CeraPost®, DC1®, DIAO®, FastFile®, F360®, F6 SkyTaper®, H4MC®, OccluShaper®, OptiPost®, PolyBur®, PrepMarker®, Procodile®, Procodile Q®, R6 ReziFlow® and SHAX® are registered trademarks of Gebr. Brasseler GmbH & Co. KG.

ReFlex® and EndoPilot® are registered trademarks of the company Schlumbohm GmbH & Co. KG

Some of the products and designations mentioned in the text are trademarked, patented or copyrighted. The absence of a special reference or the sign ® should not be interpreted as the absence of legal protection.

This publication is copyrighted. All rights, also with regard to translation, reprint and reproduction (also in the form of extracts) are reserved. No part of this publication may be reproduced or reprocessed using electronic systems in any form or by any means (photocopying, microfilm or other methods) without the written permission of the editor.

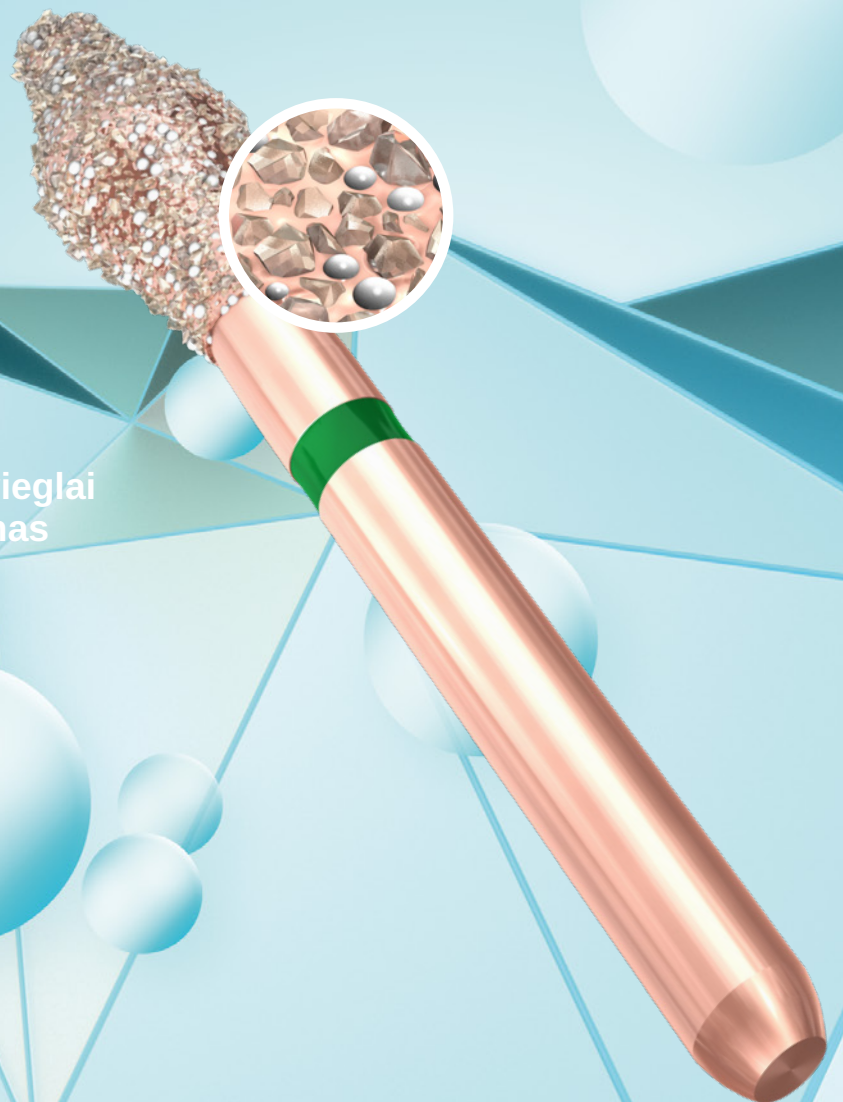
Colours and products are subject to alterations. Printing errors excepted.

# Jaunās paaudzes dimanti nepārspējamai kvalitātei

● Koncentrēta jauda  
izcilai izturībai

● Optimāla kontrole

● Rose gold krāsa vieglai  
atpazīšanai ikdienas  
darba praksē



# Spēcīga inovācija ar pārsteidzošu izturību.

Kroņa sagatavošana ir viens no galvenajiem darbiem zobārstniecības praksē. Rutīna, kas prasa daudz: koncentrēšanās, laiks un fiziskā piepūle. Vai nav veids kā padarīt šos darbus vienkāršākus un vienlaikus labākus?

Atbilde: DIAO ar novatorisku dimantu pārklājumu, kas apvieno dimanta graudus un keramikas pārles. Šī kombinācija rada koncentrētu jaudu, ko var pielietot ar vislielāko precizitāti, nodrošinot instrumentam pārsteidzošu izturību un ievērojami pagarinot tā pārklājuma asumu. Varat paļauties uz to, ka instruments saglabās asumu ārkārtīgi ilgu laiku.

Tas nav viss: DIAO ir viegli un ērti vadīt, lai nodrošinātu perfektu vadību.

Optimālai atpazīšanai, kas atvieglo darbplūsmu ikdienas lietošanā, DIAO ir nodrošināts ar nepārprotamu krāsu: elegantu, mirdzošu rose gold.

## ▣ Koncentrēta jauda izcilai izturībai

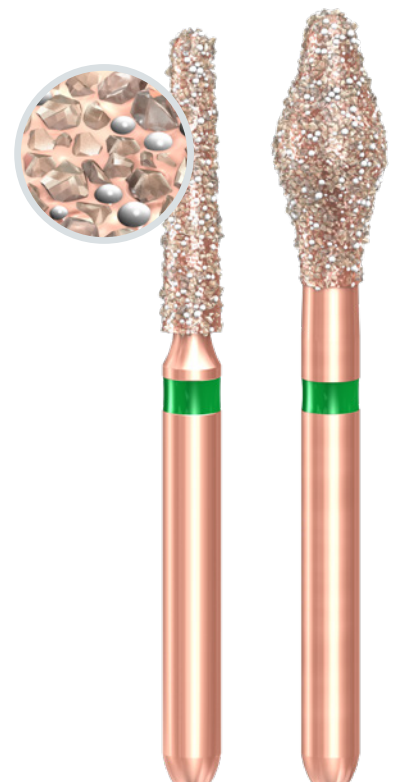
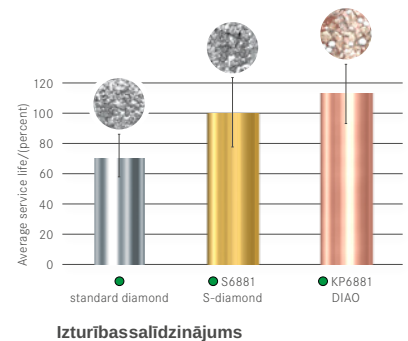
Dimanta graudu un keramikas pārļu kombinācija rada vēl nebijušu jaudas koncentrāciju, kas nodrošina neticami ilgu kalpošanas laiku. Pārklājuma optimālais blīvums garantē, ka instruments saglabā savu asumu ārkārtīgi ilgu laiku. Asums uz kuru paļauties atkal un atkal.

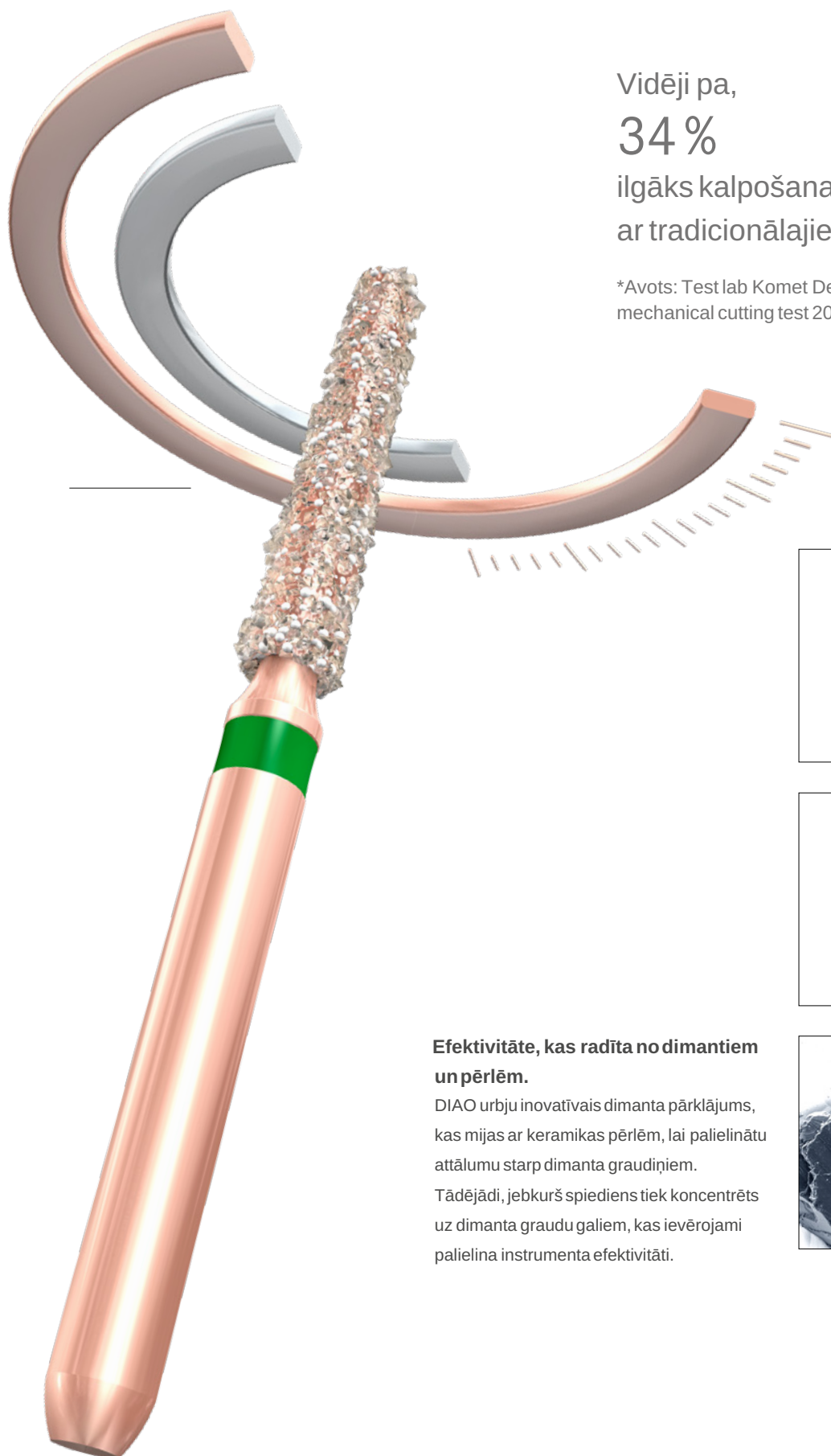
## ▣ Optimāla kontrole

Pateicoties tā novatoriskajam dimanta pārklājumam, ir nepieciešams ļoti mazs spiediens optimāliem rezultātiem. Tāpēc, DIAO var vadīt vienmērīgi un viegli, tādējādi palielinot drošību ārstēšanas laikā.

## ▣ Vienkārša atpazīšana ikdienas darbā, pateicoties rose gold krāsai

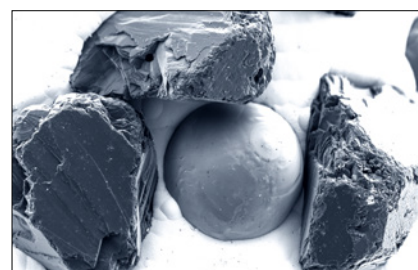
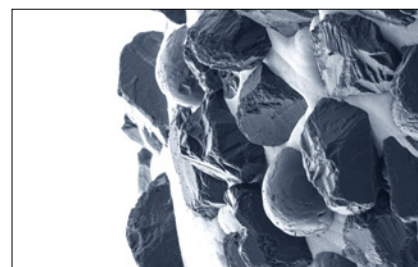
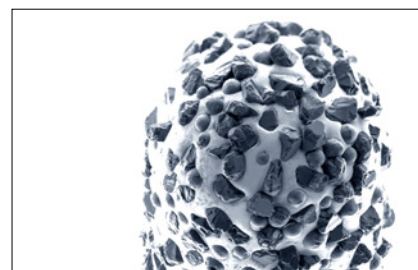
DIAO katru dienu atbalsta visu komandu praksē. Ar savu raksturīgo rose gold krāsu DIAO ievērojami atvieglo instrumentu pārvaldību. Instrumenti izceļas neatkarīgi no tā, kur tie atrodas procedūras laikā, darbā vai ievietojot tos atpakaļ glabātavā. Šie instrumenti veicina vienmērīgu darba plūsmu praksē.





Vidēji pa,  
**34 %**  
 ilgāks kalpošanas laiks salīdzinot  
 ar tradicionālajiem instrumentiem\*

\*Avots: Test lab Komet Dental,  
 mechanical cutting test 2020



#### **Efektivitāte, kas radīta no dimantiem un pērlēm.**

DIAO urbju inovatīvais dimanta pārklājums, kas mijas ar keramikas pērlēm, lai palielinātu attālumu starp dimanta graudiņiem.

Tādējādi, jebkurš spiediens tiek koncentrēts uz dimanta graudu galiem, kas ievērojami palielina instrumenta efektivitāti.

# DIAO. darbībā.

## Lielāka jaudas koncentrācija, ilgāks kalpošanas laiks, labāka kontrole.

DIAO ir daudz vieglāk apstrādājams, un tas pārsteidz lietotāju ar savu gludo darbību un veidu, kā tas slīd pāri zobam.

Lai gan instruments ir viegli vadāms, tas noņem materiālu konsekventi un ar lielāku ātrumu.



## Norādes:

- Optimālais ātrums:  
⊖<sub>opt.</sub> 160,000 apgr./min  
(izņemot KP6370: ( 100,000 apgr./min)  
Ieteicams izmantot sarkanajā kontra lenķī.  
Maksimālais ātrums ir norādīts produkta etiķetē.
- At ( 300,000 apgr./min, instrumentu var arī izmantot zobārstniecības turbīnā. (izņemot KP6370).
- Vienmēr nodrošiniet pietiekamu izsmidzināšanas dzesēšanu vismaz 50 ml/min.
- Lai sasniegtu labu sagatavošanās rezultātu virsma pēc iepriekšējas sagatavošanas jāizlīdzina ar identiskas, pieskaņotas formas *apdari (finisher)*.
- Instrumenti ļoti efektīvi noņem materiālu. Tāpēc darba laikā ir jāpiemēro tikai zems kontaktspiediens (<2N).

# DIAO. diapazons.

## Instrumenti ar 8 mm darba garumu

Cylinder, round edge



● KP6837KR.314.012



● KP6837KR.314.014



● KP6837KR.314.016

Cylinder round



● KP6881.314.012



● KP6881.314.014



● KP6881.314.016

Torpedo



● KP6878.314.012



● KP6878.314.014



● KP6878.314.016

Flame



● KP6862.314.012



● KP6862.314.014



● KP6862.314.016

Tapered, round edge



● KP6847KR.314.014



● KP6847KR.314.016



● KP6847KR.314.018

Tapered, round



● KP6856.314.012



● KP6856.314.014



● KP6856.314.016



● KP6856.314.018



● KP6856.314.021

Torpedo, tapered



● KP6878K.314.012



● KP6878K.314.014



● KP6878K.314.016



● KP6878K.314.018



● KP6878K.314.021

## Instrumenti ar 10 mm darba garumu

Cylinder, round



● KP6882.314.012



● KP6882.314.014



● KP6882.314.016

Torpedo



● KP6879.314.012



● KP6879.314.014



● KP6879.314.016

Tapered, round



● KP6850.314.014



● KP6850.314.016



● KP6850.314.018

Tapered, round edge



● KP6848KR.314.014



● KP6848KR.314.016



● KP6848KR.314.018

Torped, tapered



● KP6879K.314.014



● KP6879K.314.016



● KP6879K.314.018



● KP6879K.314.021

Flame



● KP6863.314.012



● KP6863.314.014



● KP6863.314.016

## Instrumenti ar 12 mm darba garumu

Cylinder, round



● KP6882L.314.014

Torpedo



● KP6879L.314.014

Tapered, round



● KP6856XL.314.021

## Occlusal/lingual reduction

OccluShaper



● KP6370.314.030



● KP6370.314.035

Egg



● KP6379.314.018



● KP6379.314.023



● KP6379E.314.029

Bud



● KP6368.314.016



● KP6368.314.023

Komet Dental

Gebr. Brasseler GmbH & Co. KG

Trophagener Weg 25 · 32657 Lemgo

Postfach 160 · 32631 Lemgo · Germany

Verkauf Deutschland:

Telefon +49 (0) 5261 701-700

Telefax +49 (0) 5261 701-289

info@kometdental.de

www.kometdental.de

Export:

Telefon +49 (0) 5261 701-0

Telefax +49 (0) 5261 701-329

export@kometdental.de

www.kometdental.com

Komet Austria Handelsagentur GmbH

Hellbrunner Straße 15

5020 Salzburg · Austria

Telefon +43 (0) 662 829-434

Telefax +43 (0) 662 829-435

info@kometdental.at

www.kometdental.at